



# Estrategia de Especialización Inteligente de Canarias (RIS3 ampliada)



**Objetivo General**

Potenciar y diversificar la economía de Canarias a través del conocimiento, apoyándose en sus sectores estratégicos y ventajas competitivas, para una transición hacia una economía sostenible y digital.

**Objetivos Específicos**

- Consolidar el sistema de I+D+I, orientando a las instituciones hacia la resolución coordinada de los retos sociales
- Reforzar el tejido empresarial innovador, favoreciendo soluciones para mejorar su competitividad internacional, consolidando los sectores que diferencian a Canarias y apostando por los emergentes
- Apostar por el talento humano, promoviendo la igualdad de género y la excelencia científica e innovadora, desarrollando carreras que permitan la hibridación, ofreciendo la mejor formación a lo largo de la vida y promoviendo una cultura de la excelencia y la innovación
- Internacionalización de las empresas y de la I+D+I
- Digitalización del tejido productivo y desarrollo de capacidades digitales, como palanca para la competitividad, personal y profesional, y para recortar la brecha de fragmentación territorial
- Responder al reto demográfico y de sostenibilidad ecológica

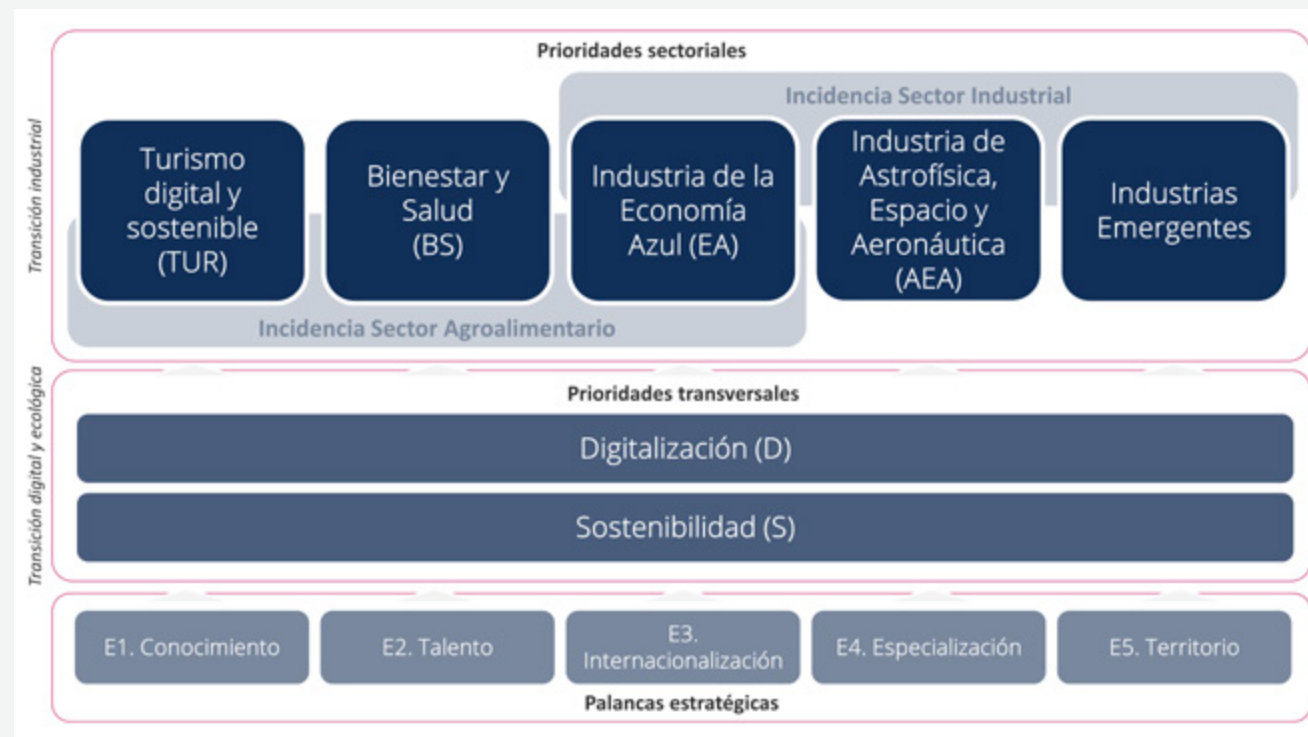
**Proyectos Tractores Transversales**

La RIS3 ampliada introduce el concepto de los proyectos tractores transversales, como resultado del proceso de descubrimiento emprendedor llevado a cabo durante su elaboración.

Inicialmente se han identificado 33 proyectos tractores, de colaboración público-privada, que concentrarán las capacidades e inversiones en investigación, desarrollo e innovación en las prioridades de la RIS3 ampliada. La definición final de los proyectos concretos se realizará en el marco de las Comunidades RIS3 CAN durante el despliegue de la Estrategia.

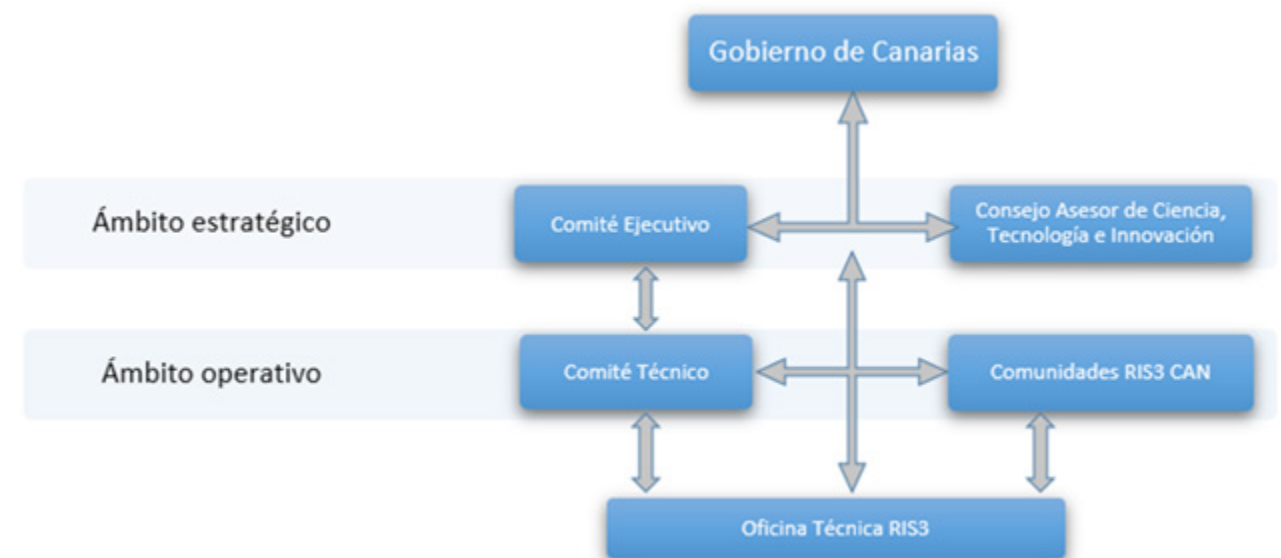
Dentro del modelo de Gobernanza, además de las Comunidades RIS3 CAN, se crean las Iniciativas de Especialización y Competitividad Insular, con la finalidad de proporcionar una visión localizada de las oportunidades de transformación económica en los ámbitos sectoriales priorizados en RIS3 ampliada a partir de la incorporación de la I+D+I en cada una de las islas.

**Especialización**



Fuente: Estrategia de Especialización Inteligente de Canarias (RIS3 ampliada)

**Sistema de Gobernanza**



Fuente: Estrategia de Especialización Inteligente de Canarias (RIS3 ampliada)



**Unidad Responsable:**

Agencia Canaria de Investigación, Innovación y Sociedad de la Información (ACIISI)  
 conocimiento@gobiernodecanarias.org

Visita la [web](#)

◀ ◀ Estrategia de Especialización  
Inteligente de Canarias  
(RIS3 ampliada)



Financiado por  
la Unión Europea

