



# RED I+D+i FEDER 2014-2020

## Análisis del MR EJE 1

Situación @ 22-marzo-2019

*Dirección General de Fondos Europeos  
Secretaría de Estado de Presupuestos y Gastos  
Ministerio de Hacienda*

# PO Regionales FEDER – EJE 1

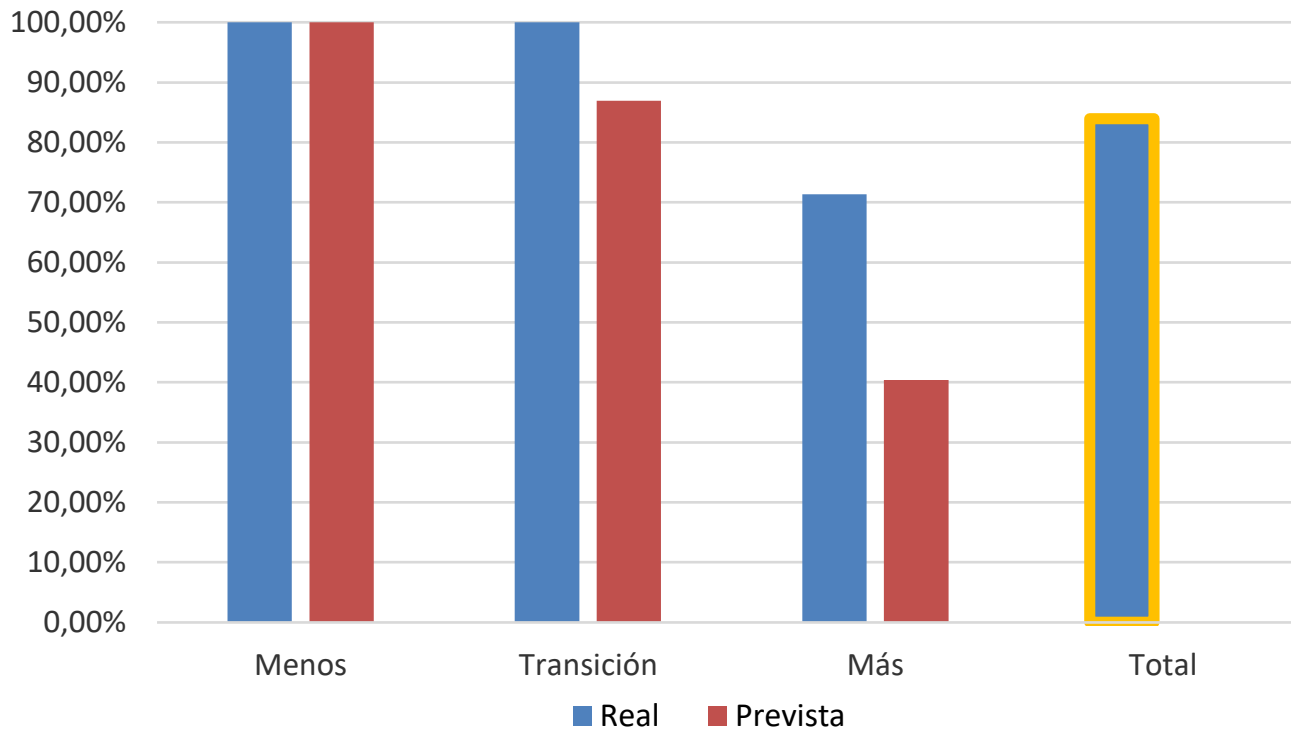
## MR real y previsto

Tipo Región	PO	Reserva asignada	Estado real			Previsión		
			Ind financiero	Saldo Marco	Saldo reserva	Ind financiero	Saldo Marco	Pérdida Reserva
Menos	EX	7,31	▼▼▼	▼	-7,31	▼▼▼	▼	-7,31
		<b>7,31</b>			<b>-7,31</b>			<b>-7,31</b>
Trans	AN	29,58	▼▼▼	▼	-29,58	▼▼▼	▼	-29,58
	CM	5,41	▲	▼	-5,41	▲	▼	-5,41
	IC	5,86	▼▼▼	▼	-5,86	▲	▲	5,86
	ME							
	MU	4,11	▲	▼	-4,11	▲	▼	-4,11
		<b>44,95</b>			<b>-44,95</b>			<b>-39,09</b>
Más	AR	1,25	▲	▼	-1,25	▲	▼	-1,25
	AS	3,87	▲	▲	3,87	▲	▲	3,87
	BB	1,71	▼▼▼	▼	-1,71	▲	▼	-1,71
	CE							
	CL	7,05	▼	▼	-7,05	▲	▲	7,05
	CN	0,64	▲	▲	0,64	▲	▲	0,64
	CT	22,92	▲	▼	-22,92	▲	▼	-22,92
	CV	10,22	▲	▼	-10,22	▲	▲	10,22
	EU	5,77	▲	▲	5,77	▲	▲	5,77
	GA	8,83	▲	▲	8,83	▲	▲	8,83
	LR	1,07	▼	▼	-1,07	▲	▼	-1,07
	MD	2,03		▼	-2,03		▲	2,03
	NA	1,35	▲	▼	-1,35	▲	▲	1,35
		<b>66,71</b>			<b>-47,60</b>			<b>-26,95</b>
		<b>118,97</b>			<b>-99,87</b>			<b>-73,36</b>

# PO Regionales FEDER – EJE 1

## MR real y previsto

Grupo región	Pérdida reserva Real	Pérdida reserva Prevista
<b>Menos</b>	100,00%	100,00%
<b>Transición</b>	100,00%	86,97%
<b>Más</b>	71,36%	40,40%
<b>Total</b>	<b>83,94%</b>	<b>61,66%</b>



# PO PE FEDER – EJE 1

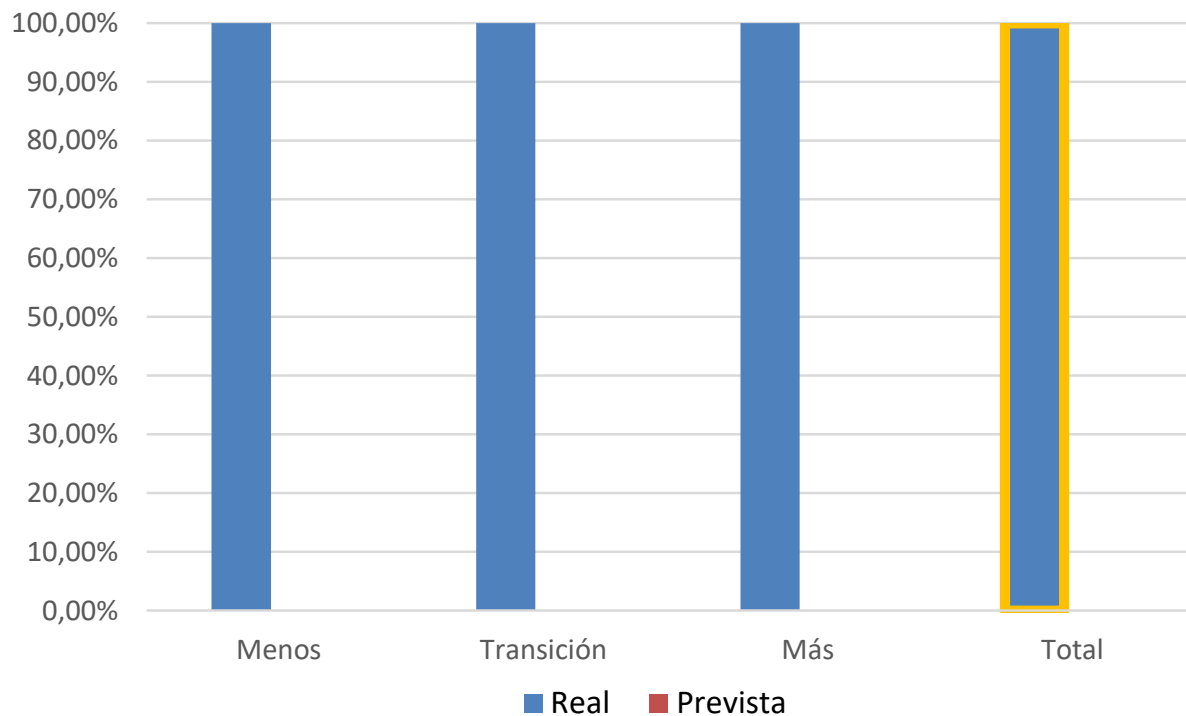
## MR real y previsto

Tipo Región	PO	Reserva asignada	Estado real			Previsión		
			Ind financiero	Saldo Marco	Saldo reserva	Ind financiero	Saldo Marco	Pérdida Reserva
Menos	EX	6,47	▲	▼	-6,47	▲	▲	6,47
		<b>6,47</b>			<b>-6,47</b>			<b>0,00</b>
Trans	AN	71,20	▲	▼	-71,20	▲	▲	71,20
	CM	12,37	▲	▼	-12,37	▲	▲	12,37
	IC	12,65	▲	▼	-12,65	▲	▲	12,65
	ME	0,16	▲	▼	-0,16	▲	▲	0,16
	MU	7,27	▲	▼	-7,27	▲	▲	7,27
		<b>103,65</b>			<b>-103,65</b>			<b>0,00</b>
Más	AR	2,41	▲	▼	-2,41	▲	▲	2,41
	AS	1,83	▲	▼	-1,83	▲	▲	1,83
	BB	0,64	▲	▼	-0,64	▲	▲	0,64
	CE	0,14	▲	▼	-0,14	▲	▲	0,14
	CL	9,20	▲	▼	-9,20	▲	▲	9,20
	CN	0,92	▲	▼	-0,92	▲	▲	0,92
	CT	14,27	▲	▼	-14,27	▲	▲	14,27
	CV	21,36	▲	▼	-21,36	▲	▲	21,36
	EU	2,77	▲	▼	-2,77	▲	▲	2,77
	GA	23,87	▲	▼	-23,87	▲	▲	23,87
	LR	0,52	▲	▼	-0,52	▲	▲	0,52
	MD	11,37	▲	▼	-11,37	▲	▲	11,37
	NA	0,97	▲	▼	-0,97	▲	▲	0,97
		<b>90,27</b>			<b>-90,27</b>			<b>0,00</b>
		<b>200,40</b>			<b>-200,40</b>			<b>0,00</b>

# PO PE FEDER – EJE 1

## MR real y previsto

Grupo región	Pérdida reserva Real	Pérdida reserva Prevista
Menos	100,00%	0,00%
Transición	100,00%	0,00%
Más	100,00%	0,00%
Total	100,00%	0,00%



# PO Regional y PO PE FEDER – EJE 1

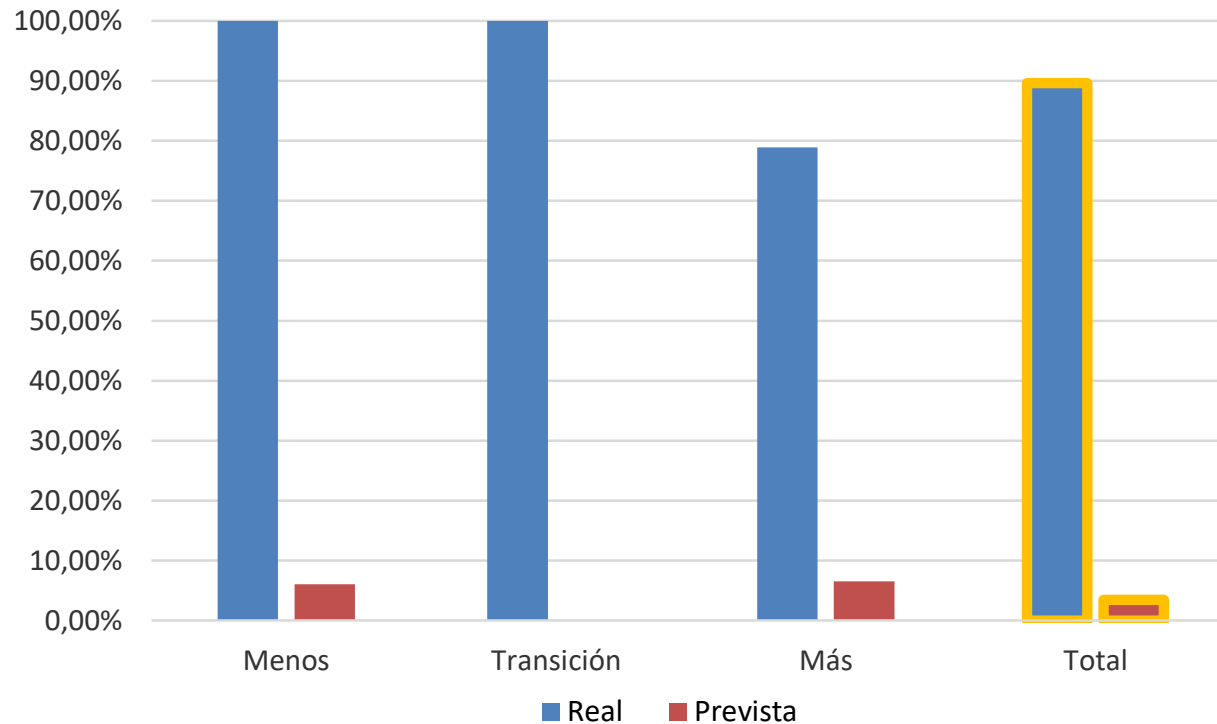
## MR real y previsto

Tipo Región	PO	Reserva asignada	Pérdida reserva Real	Pérdida reserva Prevista
Menos	EX	13,79	-13,79	-0,84
		<b>13,79</b>	<b>-13,79</b>	<b>-0,84</b>
Trans	AN	100,78	-100,78	41,62
	CM	17,78	-17,78	6,97
	IC	18,51	-18,51	18,51
	ME	0,16	-0,16	0,16
	MU	11,38	-11,38	3,16
		<b>148,60</b>	<b>-148,60</b>	
Más	AR	3,66	-3,66	1,16
	AS	5,69	2,04	5,69
	BB	2,35	-2,35	-1,07
	CE	0,14	-0,14	0,14
	CL	16,25	-16,25	16,25
	CN	1,56	-0,28	1,56
	CT	37,19	-37,19	-8,64
	CV	31,58	-31,58	31,58
	EU	8,54	3,00	8,54
	GA	32,70	-15,04	32,70
	LR	1,60	-1,60	-0,55
	MD	13,40	-13,40	13,40
	NA	2,32	-2,32	2,32
		<b>156,98</b>	<b>-123,81</b>	<b>-10,26</b>
		<b>319,37</b>	<b>-286,2</b>	<b>-11,10</b>

# PO Regional Y PO PE FEDER – EJE 1

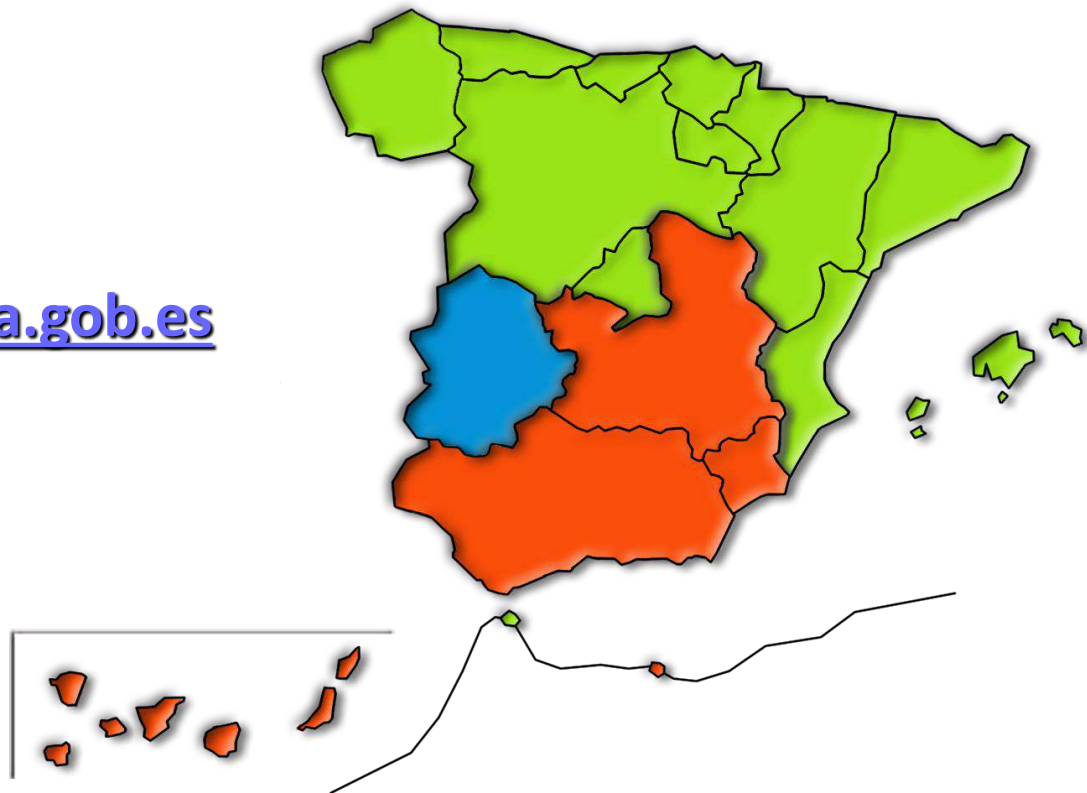
## MR real y previsto

Grupo región	Pérdida reserva Real	Pérdida reserva Prevista
Menos	100,00%	6,07%
Transición	100,00%	0,00%
Más	78,87%	6,54%
<b>Total</b>	<b>89,61%</b>	<b>3,48%</b>



***¡Gracias!***

[sgfeder@sepg.hacienda.gob.es](mailto:sgfeder@sepg.hacienda.gob.es)



[www.dgfc.sepg.hacienda.gob.es](http://www.dgfc.sepg.hacienda.gob.es)