



P.O. Plurirregional de España

Ejecución del Eje 1 “I+D+i” @ marzo-2018

VII Pleno de la Red de I+D+i
Madrid, 15 de marzo de 2018

*Dirección General de Fondos Europeos
Secretaría de Estado de Presupuestos y Gastos
Ministerio de Hacienda y Función Pública*

Selección de operaciones en FONDOS 2020 (Cantidades en M€)

P.O. Regionales

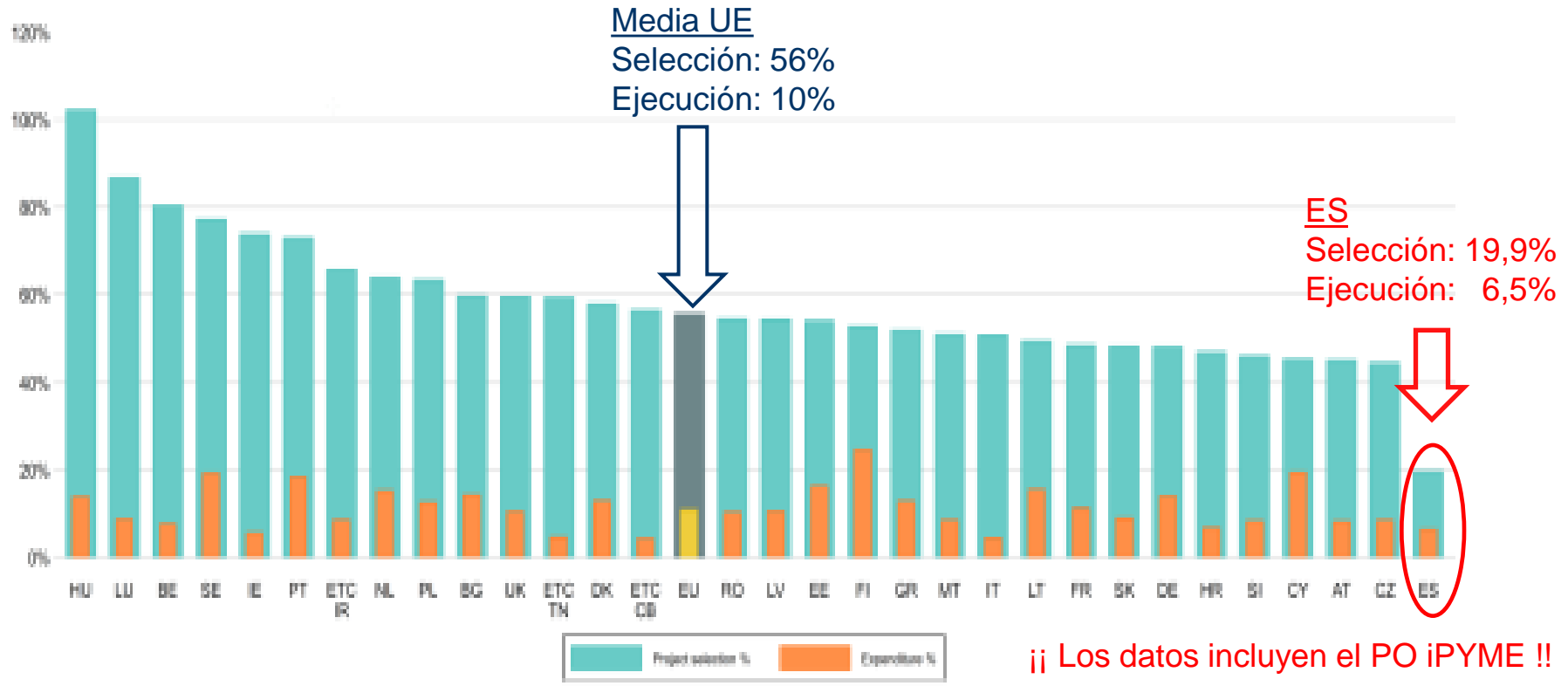
		Financiación Total (A)	Dadas de alta		Aprobadas		% sobre PF	
			Coste Total Sub [41] (B)	Nº op	Coste Total Sub [41] (C)	Nº op	Todas op (B/A)	Selec op (C/A)
Menos	PO Extremadura	925,74	311,43	564	311,43	564	33,641%	33,641%
		925,74	311,43	564	311,43	564	33,641%	33,641%
Transición	PO Andalucía	3.990,19	811,22	701	811,22	700	20,330%	20,330%
	PO Murcia	416,86	93,53	862	93,53	862	22,436%	22,436%
	PO Castilla-Mancha	747,45	60,39	305	58,02	294	8,080%	7,763%
	PO Canarias	1.220,04	863,16	690	859,06	684	70,748%	70,412%
	PO Melilla	65,83	18,96	102	12,76	64	28,796%	19,382%
		6.440,37	1.847,25	2.660	1.834,60	2.604	28,682%	28,486%
Más	PO País Vasco	352,90	53,78	242	53,78	241	15,238%	15,238%
	PO Cataluña	1.671,23	400,88	396	387,70	392	23,987%	23,199%
	PO Galicia	1.142,11	390,92	844	390,92	844	34,228%	34,228%
	PO Asturias	330,85	62,83	35	62,82	34	18,989%	18,986%
	PO Cantabria	112,60	35,30	16	28,92	9	31,348%	25,686%
	PO La Rioja	67,61	3,07	24	3,07	24	4,544%	4,544%
	PO Valencia	1.180,51	43,46	5	43,46	5	3,681%	3,681%
	PO Aragon	239,89	75,75	14	75,75	14	31,578%	31,578%
	PO Navarra	89,02	4,95	115	4,95	115	5,555%	5,555%
	PO Islas Baleares	267,39	70,10	48	57,11	41	26,218%	21,357%
	PO Madrid	474,69	57,77	248	57,77	248	12,171%	12,171%
	PO Castilla y León	669,88	0,00	0	0,00	0	0,000%	0,000%
	PO Ceuta	56,72	8,06	119	3,45	118	14,203%	6,077%
		6.655,41	1.206,86	2.106	1.169,70	2.085	18,134%	17,575%
Total PO Reg		14.021,52	3.365,55	5.330	3.315,72	5.253	24,00%	23,65%

Selección de operaciones en FONDOS (Cantidades en M€)

P.O. Plurirregionales

		Financiación Total (A)	Dadas de alta		Aprobadas		% sobre PF	
			Coste Total Sub [41] (B)	Nº op	Coste Total Sub [41] (C)	Nº op	Todas op (B/A)	Selección op (C/A)
Menos	P.O. Plurirregional de España	950,47	573,34	137	46,08	114	60,322%	4,848%
Transición		6.991,47	1.128,20	1.268	953,30	1.068	16,137%	13,635%
Más		6.345,87	1.617,05	2.644	1.187,21	2.202	25,482%	18,708%
		14.287,82	3.318,59	4.049	2.186,59	3.384	23,22%	15,30%
Menos	PO Iniciativa PYME	75,76	75,76	2	75,76	2	100,000%	100,000%
Transición		207,57	161,80	2	161,80	2	77,949%	77,949%
Más		632,83	562,48	2	562,48	2	88,883%	88,883%
		916,16	800,04	6	800,04	6	87,325%	87,325%
Total PO Plurireg		15.203,98	4.118,63	4.055	2.986,63	3.390	27,089%	19,644%
TOTAL FEDER		29.225,50	7.484,18	9.385	6.302,35	8.643	25,61%	21,57%

Selección de operaciones y gasto declarado por los beneficiarios por Estado Miembro (@ 31-diciembre-2018, según art. 112 RDC)



¡¡ Los datos incluyen el PO iPYME !!

Selección de operaciones en FONDOS 2020 (Cantidades en M€)

PO PE. Operaciones seleccionadas en el Eje 1 “I+D+i”

	Financiación Total (A)	Dadas de alta		Aprobadas		% sobre PF	
		Coste Total Sub [41] (B)	Nº op	Coste Total Sub [41] (C)	Nº op	Todas op (B/A)	Selec op (C/A)
CDTI	1.287,06	917,96	1.558	917,96	1.558	71,323%	71,323%
RED.ES	116,64	0,00	0	0,00	0	0,000%	0,000%
AEI	1.927,97	0,00	0	0,00	0	0,000%	0,000%
SGCI	839,60	288,86	45	148,25	20	34,404%	17,657%
ICEX	18,65	10,58	41	10,58	41	56,746%	56,746%
ISC III	137,95	1,02	6	0,00	0	0,739%	0,000%
Cámaras	59,59	0,14	2	0,14	2	0,230%	0,230%
	4.387,46	1.218,56	1.652	1.076,93	1.621	27,774%	24,546%

PO Plurirregional de España

Ejecución y Regla N+3 (Cantidades M€)

		Ayuda principal prog.	N+3 2018	N+3 2019	Gasto Total * Tasa	Ayuda devengada	Margen o pérdida	
							N+3 2018	N+3 2019
PO PE	Menos desarrolladas	714,71	108,34	183,59	6,73	4,11	-104,24	-179,49
	Transición	5.292,18	737,34	1.258,32	232,23	176,42	-560,62	-1.081,90
	Más desarrolladas	3.367,76	460,35	767,61	263,30	176,37	-283,98	-591,24
		9.374,64	1.306,04	2.209,53	502,26	356,90	-949,14	-1.852,62

NOTAS

- Datos de ejecución en todas las fases
- Gasto Total * Tasa puede ser válida o no para el cálculo de N+3. Debe aplicarse la restricción de gasto público para cada Eje.
- Ayuda devengada: Tras aplicar restricción de Gasto Público
- N+3 2018: Principal[2014 + 2015] – (10,875% * Total Ayuda Principal)
- N+3 2019: Principal[2014 + 2015 + 2016] – (13,75% * Total Ayuda Principal)

Ejecución Real a 16/02/2018 y Regla N+3 PO Plurirreg España (II / III) (Cantidades M€)

	Importe absorbido	Gasto o Ayuda	% Absorción
1 Menos	3,09	G	0,865%
1 Trans	44,53	G	12,476%
1 Más	114,83	G	32,174%
2 Menos	0,79	A	0,222%
2 Trans	7,63	A	2,138%
2 Más	4,77	A	1,337%
3 Menos	0,12	G	0,033%
3 Trans	5,23	G	1,467%
3 Más	9,46	G	2,650%
4 Menos	0,00		
4 Trans	0,00		
4 Más	5,69	G	1,594%
6 Menos	0,11	A	0,030%
6 Trans	10,70	A	2,998%
6 Más	0,00		
7 Menos	0,00		
7 Trans	108,33	A	30,353%
7 Más	41,63	A	11,664%
12 Menos	0,00		
12 Trans	0,00		
12 Más	0,00		
13 Menos	0,00		
13 Trans	0,00		
13 Más	0,00		
	356,90		100,000%

	Importe absorbido	% Absorción
Menos	4,11	1,150%
Trans	176,42	49,431%
Más	176,37	49,418%
	356,90	100,000%

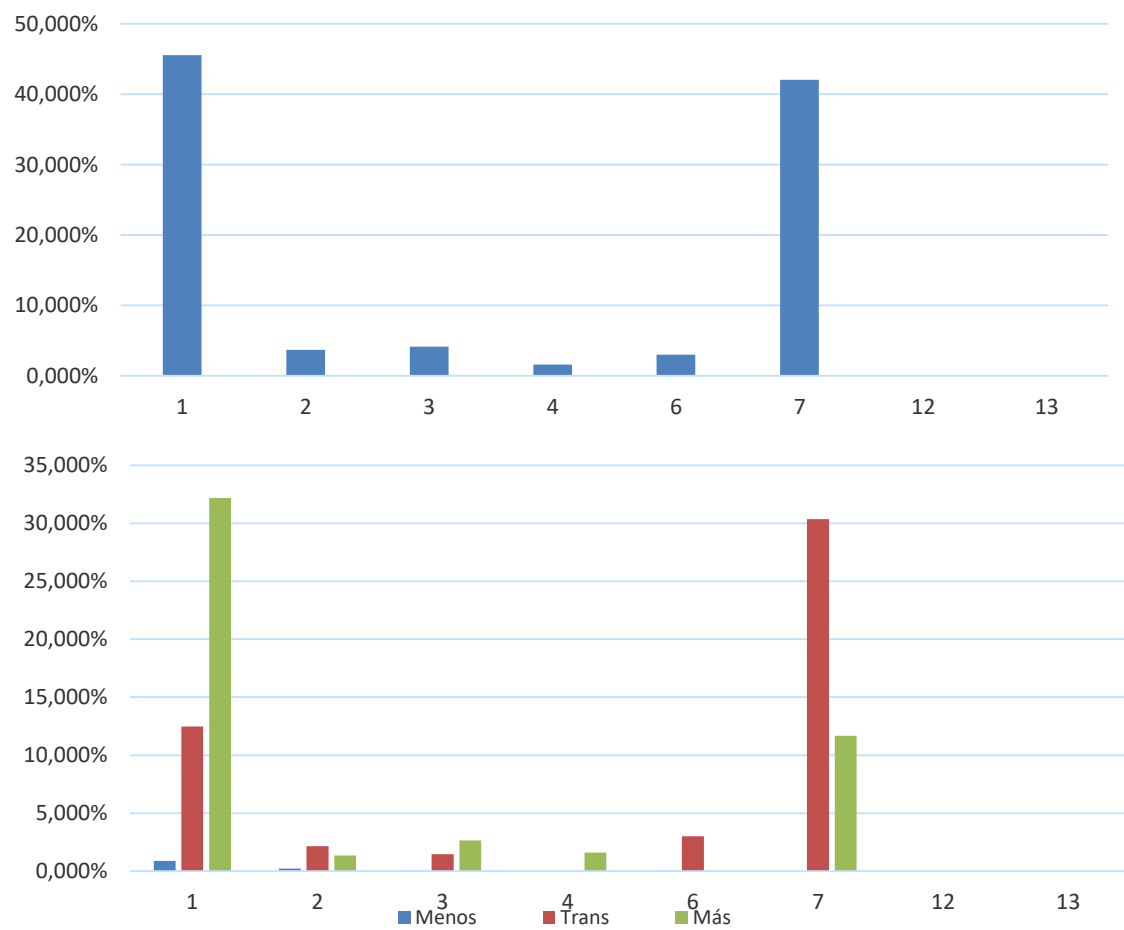
	Importe absorbido	% Absorción
1	162,44	45,515%
2	13,19	3,697%
3	14,81	4,150%
4	5,69	1,594%
6	10,81	3,028%
7	149,96	42,017%
12	0,00	
13	0,00	
	356,90	100,000%

Valores realmente válidos para ser solicitado tras aplicar las reglas de limite. N+3 2018

- Datos de ejecución en todas las Fases
- N+3 2018: Principal[2014 + 2015] – (10,875% * Total Ayuda Principal)

Ejecución Real a 16/02/2018 y Regla N+3 PO Plurirregional España (II/III) (Cantidades M€)

% de absorción del importe válido para N+3 2018 por ejes y grupo de regiones



- **Datos para todas las Fases**
- **N+3 2018: Principal[2014 + 2015] – (10,875% * Total Ayuda Principal)**

Ejecución y Regla N+3 del Eje 1 “I+D+i” (Cantidades en M€)

	(Σ14a15-10,875% princ.) [N+3 2018]	Min (Ayuda, Gasto Pub.) Real 14/03/2018	Margen
Menos desarrolladas	11,61	3,20	-8,41
Transición	196,66	46,80	-149,86
Más desarrolladas	161,31	116,01	-45,31
	369,59	166,01	-203,58

RED.ES	9,06	0,00	-9,06
IS CARLOS III	11,89	0,00	-11,89
AE INVESTIGACIÓN	163,77	0,00	-163,77
SG CIENCIA INNOV	80,84	0,00	-80,84
ICEX	1,81	3,56	1,76
CDTI	96,92	162,44	65,52
CÁMARA DE ESPAÑA	5,30	0,00	-5,30
	369,59	166,01	-203,58

Eje 1 “I+D+i”

Previsiones de ejecución 2018 (Cantidades en M€)

	(Σ14a15-10,875% princ.) [N+3 2018]	Min (Ayuda, Gasto Pub.) Prev. 2018	Margen
Menos desarrolladas	11,61	11,80	0,19
Transición	196,66	240,35	43,68
Más desarrolladas	161,31	311,69	150,37
	369,59	563,83	194,24

RED.ES	9,06	11,57	2,51
IS CARLOS III	11,89	46,85	34,96
AE INVESTIGACIÓN	163,77	252,64	88,87
SG CIENCIA INNOV	80,84	60,66	-20,18
ICEX	1,81	2,81	1
CDTI	96,92	116,61	19,69
CÁMARA DE ESPAÑA	5,30	8,63	3,33
	369,59	499,76	130,18

Eje 1 “I+D+i”

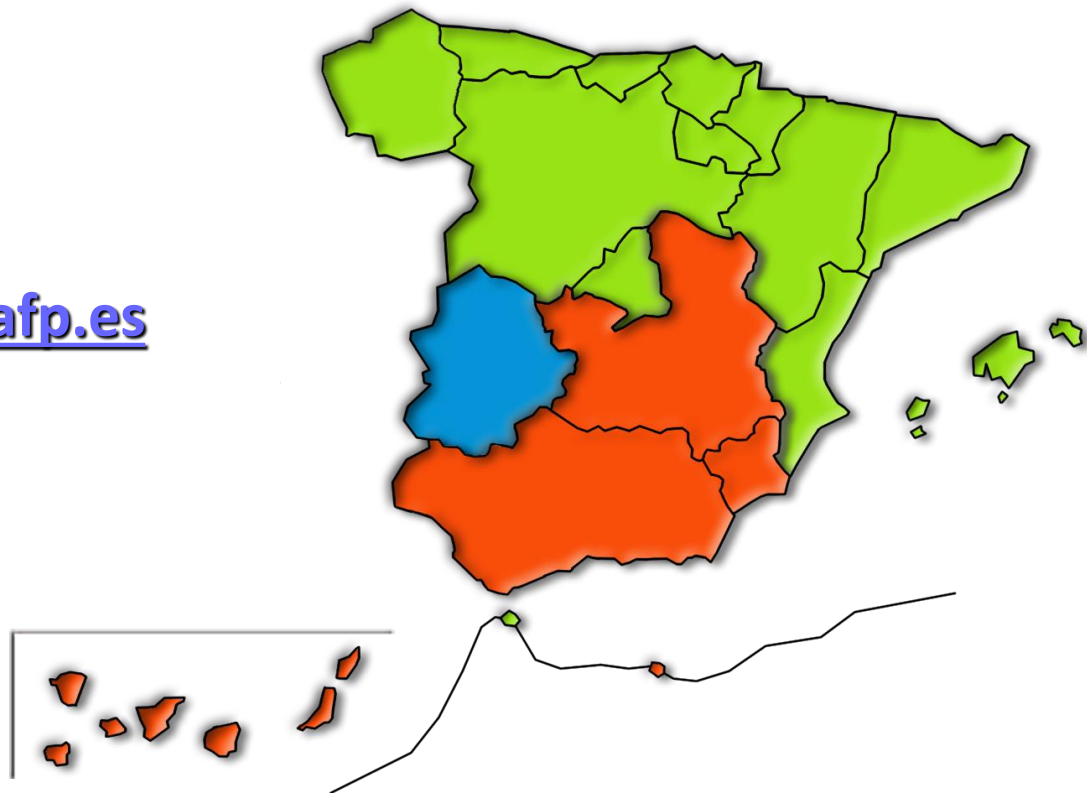
Previsiones de ejecución 2019 (Cantidades en M€)

	(Σ14a16-13,75% princ.) [N+3 2019]	Min (Ayuda, Gasto Pub.) Prev. 2019	Margen
Menos desarrolladas	19,99	75,56	54,57
Transición	334,14	387,86	53,72
Más desarrolladas	267,52	502,01	234,48
	621,65	964,43	342,78

RED.ES	22,43	27,60	5,17
IS CARLOS III	19,89	91,38	71,49
AE INVESTIGACIÓN	274,07	437,88	163,81
SG CIENCIA INNOV	128,33	110,72	-17,61
ICEX	3,04	4,23	1,19
CDTI	165,02	170,16	5,14
CÁMARA DE ESPAÑA	8,88	14,23	5,35
	621,65	856,20	234,55

¡Gracias!

sgfeder@sepg.minhafp.es



www.dgfc.sepg.minhafp.gob.es